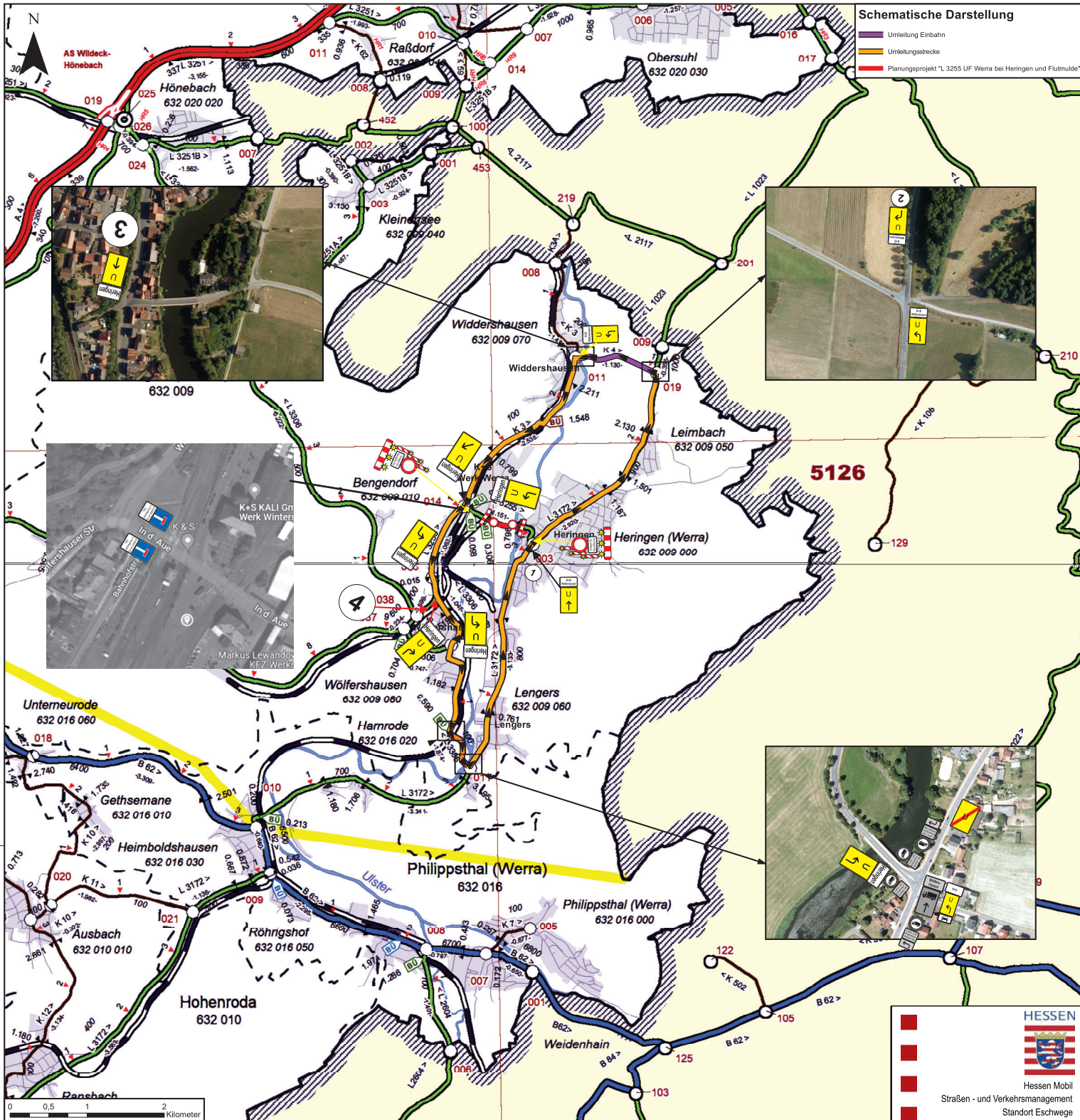



L3255, Grundhafter Ausbau zwischen K3 und OD Heringen
 2. BA Zufahrt Kraftwerk bis Kreuzung L3255/L3172




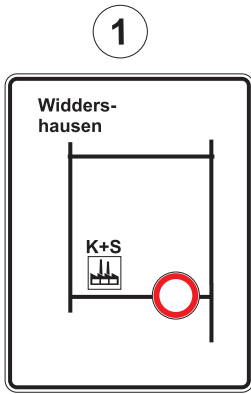
Die mit der Baustellenbeschilderung in Widerspruch stehende örtliche Beschilderung ist berührungsfrei auskreuzen

Die Verkehrszeichen sind in Folie RA 2 auszuführen.
 Die Streckenverbote und deren Aufhebung sind der stationären Beschilderung anzupassen.
 Gelbmarkierung ist mit einzurechnen.

HESSEN

 Hessen Mobil
 Straßen- und Verkehrsmanagement
 Standort Eschwege
 Telefon: 05651/929-552
 Fax: 05651/929-511

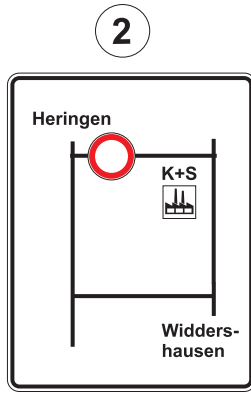
	Datum	Name
bearbeitet	04.07.2022	Mißler, TA

Eschwege 07.02.2024
 Angordnet,
 im Auftrag




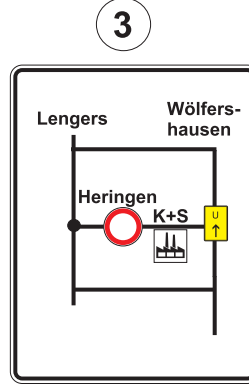
Standort: L3172 vorm Abzweig L 3255
OD Heringen

Größe: gemäß RUB und STVO
(aktuelle Fassung)



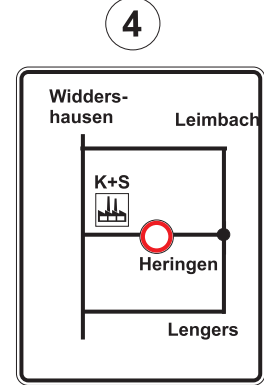
Standort: L3172 vorm Abzweig K4
aus Ri. Dippach

Größe: gemäß RUB und STVO
(aktuelle Fassung)



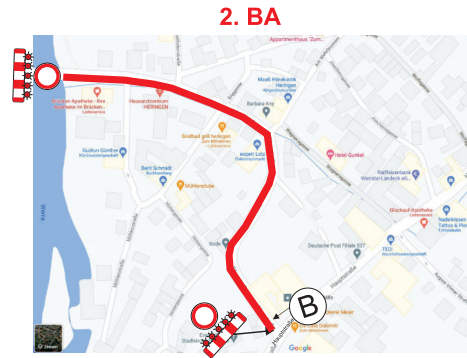
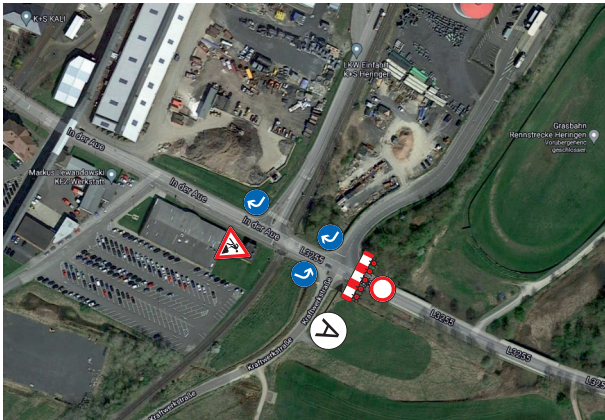
Standort: K3 vorm Abzweig K4
OD Widdershausen


Größe: gemäß RUB und STVO
(aktuelle Fassung)



Standort: L3255 vorm Abzweig L3306
aus Ri. Herfa

Größe: gemäß RUB und STVO
(aktuelle Fassung)



 HESSEN Hessen Mobil Straßen- und Verkehrsmanagement Standort Eschwege		
Telefon: 05651/929-552 Fax: 05651/929-511		
	Datum	Name
bearbeitet	04.07.2022	Mißler, TA
Eschwege 07.02.2024 Angeordnet, im Auftrag 