



**Der Magistrat der Stadt Heringen (Werra)**  
Obere Goethestraße 17  
36266 Heringen (Werra)



---

**ehem. FWG in Heringen (Werra)**  
**Stadtteil Leimbach**

**ehem. FWG Leimbach**  
**Feldstraße 2**  
**36266 Heringen (Werra)**  
**Stadtteil Leimbach**



Kaufpreis: unverbindliches Bieterverfahren  
Bebaute Fläche: 68 m<sup>2</sup>  
Baujahr: 1950  
Zimmer: siehe Ausschreibungstext und beiliegende Grundrisse  
Garagen: 2

**Anbieter**

Magistrat der Stadt Heringen (Werra)  
Obere Goethestraße 17  
36266 Heringen (Werra)

**Preis**

Der Verkauf erfolgt über ein für beide Seiten unverbindliches Bieterverfahren.  
Es gelten die kommunalen Verkaufsbedingungen für Immobilien der Stadt Heringen (Werra).  
Das genaue Grundstück muss noch vermessen werden, die Kosten dafür trägt der Käufer.  
Flächen – und Maßangaben sind ca.- Werte.  
Es wird keine Maklercourtage fällig.

## **Kurzbeschreibung**

Das ehemalige Feuerwehrgerätehaus liegt am Rand des Ortskerns von Leimbach, Stadtteil der Stadt Heringen (Werra). Es wurde im Jahre 1950 in der „Feldstraße“ durch die Feuerwehrkameraden in „Hand und Spanndienst“ in Massivbauweise erbaut. (Außenwände gemauert, Ziegelstein; Massivdecken; Dach: Satteldach mit Ziegeleindeckung und Zinkblech Dachrinnen). Es besteht aus einem EG (Garagen), einem ausgebauten OG und einem nicht ausgebauten Dachboden und ist teil-unterkellert. Die Räume im OG wurden als Wohnung, als Lagerräume der Feuerwehr, für Sprechtag der Stadtverwaltung und später als Jugendclub genutzt. Das Gebäude ist seit 3 Jahren leerstehend.

Die Wohnung im OG besteht aus 3 Räumen, einem Bad (tlw. gefliest) und zwei weiteren Wohnräumen mit verputzten und tapezierten Wänden. Die vorhandenen Türen und Fenster bestehen aus Holz.

Das Objekt befindet sich in weiten Teilen im Originalzustand.

Das Haus weist keine Wärmeisolierung auf.

Die Elektroinstallation ist technisch überaltert, eine Überholung wurde begonnen, jedoch nicht abgeschlossen.

Die Sirenenanlage ist zur Warnung der Bevölkerung zwingend weiter zu betreiben und zu dulden.

Eine Besichtigung vor Abgabe des Angebotes wird dringend empfohlen.

## **Infrastruktur:**

Die Stadt Heringen hat ca. 7.500 Einwohner und gehört zum Landkreis Bad Hersfeld – Rotenburg in Hessen und ist als Mittelzentrum mit der entsprechenden Infrastruktur ausgewiesen (u.a. Gesamtschule).

Heringen besteht aus dem Stadtkern und 7 Stadtteilen, wozu Leimbach zählt. Die Kernstadt ist ca. 2 Kilometer entfernt.

In fußläufiger Umgebung des angebotenen Objektes befindet sich das GH Leimbach.

Leimbach ist ca. 14 km von der Autobahnauffahrt zur A4 entfernt und verfügt über eine regelmäßige Busverbindung zur Kreisstadt Bad Hersfeld.

## **Ansprechpartner:**

Magistrat der Stadt Heringen (Werra)

Fachbereich 3 – Bauen

- Immobilienmanagement-

Frau Dipl.-Ing. Monika Pancl

Obere Goethestraße 17

36266 Heringen (Werra)

Tel.: 06624-933-314

Fax: 06624-933-100

Mail: [Monika.Pancl@heringen.de](mailto:Monika.Pancl@heringen.de)



**Der Magistrat der Stadt Heringen (Werra)**  
Obere Goethestraße 17  
36266 Heringen (Werra)



**rechte Gebäudehälfte Vorderansicht**



**Rückansicht**

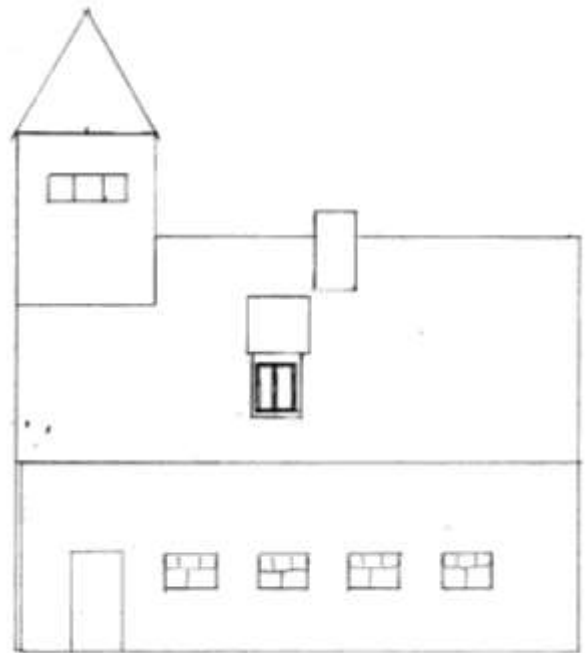


**Ansicht Flur OG**

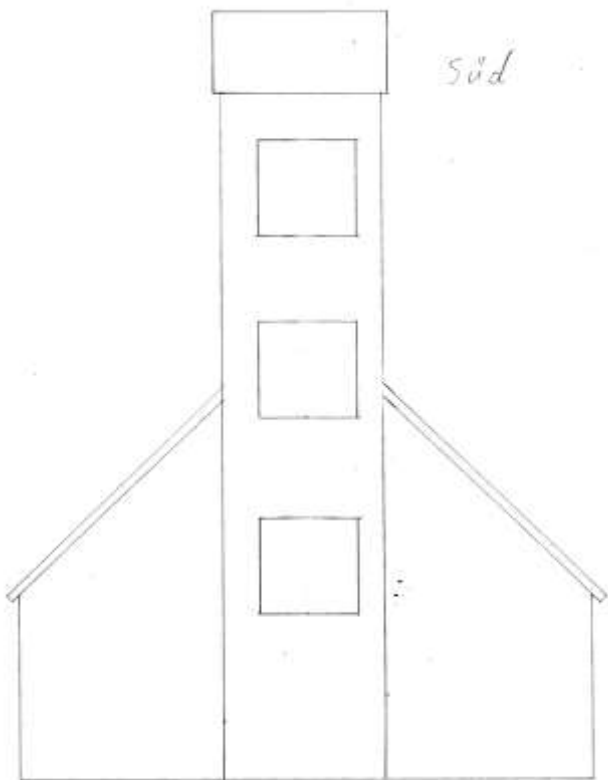




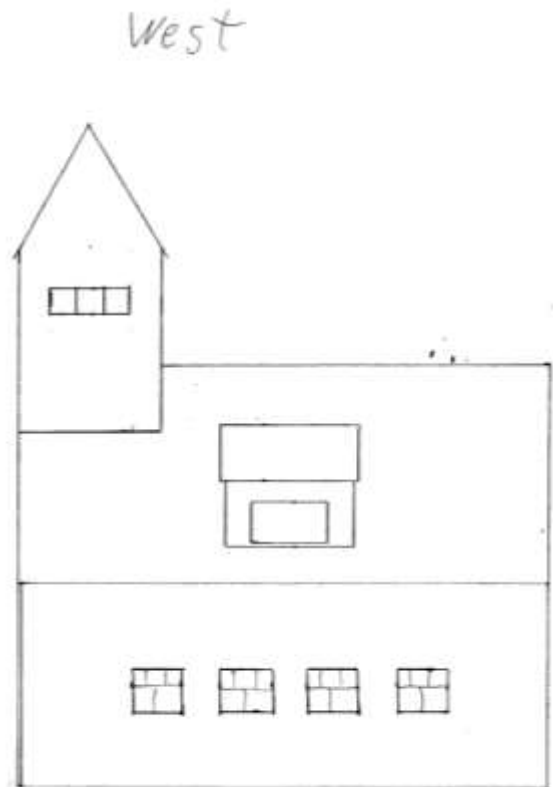
**Ansicht Nord**



**Ansicht Ost**



**Ansicht Süd**



**Ansicht West**



Lageplan