

LEITFADEN:

**„Nichts ist im Verstande,
was nicht zuvor in den Sinnen war!“**

Weisheit aus Reggio Emilia

Das Zitat beschreibt sehr treffend unsere pädagogische Grundeinstellung, denn Kinder entwickeln sich bei ihren Versuchen, die Welt zu begreifen und zu verstehen, in dem sie im Spiel selber handeln und sich ausprobieren! Durch die vielen Spiel- und Erfahrungsbereiche, die Ihr Kind in unseren pädagogischen Einrichtungen vorfindet, bieten wir ihm die größtmögliche Vielfalt für seine Entwicklung.

Dies geschieht in den verschiedensten Spielsituationen z.B.

- in der Kreativität > beim Malen, Zeichnen, Schneiden, Kleben
- in der Bewegung > beim Laufen, Hüpfen, Springen, Rennen
- im sozialen Miteinander > beim Rollenspiel, Tischspielen
- im Musikalischen > beim Singen, Tanzen, in Kreisspielen
- im Kognitiven > beim Rätselraten, in Gesprächskreisen
- im Sprachlichen > bei der Portfolioarbeit, im Alltag, beim Bilderbuch betrachten, in Gesprächskreisen....

Hierbei entwickeln sich bei ihrem Kind die auf den folgenden Seiten näher beschriebenen Kompetenzen, die wichtig für einen erfolgreichen Start ins Leben sind!



KOMPETENZENTWICKLUNG:

Ich bin ich!

(Selbstkompetenz)

Jedes Kind soll Vertrauen in seine eigenen Stärken entwickeln, um sich aus dieser Kraft heraus auch seinen eigenen Schwächen stellen zu können. Gerade wenn es Fehler macht, wird es von uns individuell angenommen. Wir holen Kinder bei ihren Stärken ab, um sie an ihre Schwächen heranzuführen!

Wir fördern und stärken:

- die Selbständigkeit
- das Selbstbewusstsein
- die Verantwortung für sich selber
- die Entscheidungsfähigkeit
- die persönliche Ausdrucksfähigkeit
- die körperliche Sicherheit und Geschicklichkeit



KOMPETENZENTWICKLUNG:

Gemeinsam tun wir was!

(Sozialkompetenz)

Wir verstehen unsere Kindereinrichtungen als Orte, wo Kinder einen Platz finden, um in der Gemeinschaft die Fähigkeit zu entwickeln, die eigenen Gefühle und Bedürfnisse mit denen anderer in Bezug zu setzen, ihre eigene Interessen und die der anderen Kinder kennenzulernen und miteinander abzuwägen. So lernen Ihre Kinder Konflikt- und Frustrationstoleranz!

Wir begleiten, fördern und stärken:

- die Gemeinschaftsfähigkeit
- die Empathie (Mitgefühl für andere)
- das Heranwachsen zu einer gemeinschaftsfähigen Persönlichkeit
- die Verantwortung für andere zu übernehmen
- die Lust am gemeinschaftlichen Handeln
- die Fähigkeit, Probleme/Konflikte mit anderen zu lösen



KOMPETENZENTWICKLUNG:

Was ist das?

(Sachkompetenz)

Durch eine größtmögliche Vielfalt von Materialien in den verschiedenen Spielbereichen und die daraus entstehenden Aktivitäten, werden bei den Kindern der Spaß und die Neugier zum erfolgreichen Lernen geweckt und angeregt.

Wir begleiten, fördern und stärken:

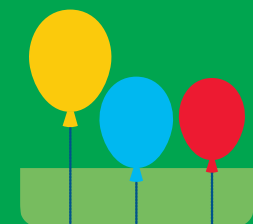
- die Beteiligung an alltäglichen Tätigkeiten
- die Entwicklung einer Lernkultur, die von der Wertschätzung eigener und kindlicher Neugier geprägt ist
- die Erweiterung von Wissen
- die Fähigkeit zur Begriffsbildung und zum logischen Denken
- die Einsicht in Lebensweltzusammenhänge



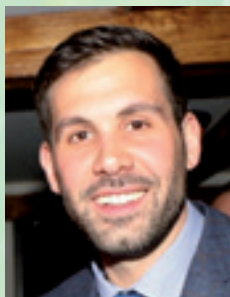
Stadt
Heringen
(Werra)



Kita-Konzept



GRUSSWORT:



Liebe Eltern,

Kinder sind unsere Zukunft. Wir haben es uns deshalb zum Ziel gemacht, dass sich alle Kinder – egal welcher Herkunft – bei uns möglichst gut entfalten und eine eigene Persönlichkeit herausbilden können. Darauf aufbauend bieten wir ein Konzept, das moderne pädagogische Ansätze sowie spezielle Bedürfnisse miteinander verbindet.

Unser Kredo lautet: Gemeinschaft, Kreativität, Entfaltung. In einer Welt, in der nur noch auf Leistung gebaut wird, versuchen wir das Wichtigste für unsere Kleinsten nicht zu vergessen: das Kindsein.

Mit unserem breitgefächerten Angebot möchten wir nicht nur eine optimale Umgebung für unsere Kinder bieten; nein, wir möchten Sie, die Eltern, zusätzlich entlasten. Denn junge Familien benötigen einen Anker, auf den sie sich verlassen können. Nur durch eine vertrauensvolle Zusammenarbeit und einen engen Austausch zwischen Erzieher/in und Eltern werden wir unserem Anspruch gerecht.

Ihr Vertrauen ist nicht nur Bestätigung unserer guten Arbeit, sondern auch Ansporn, uns stetig zu verbessern. Stillstand können wir uns nicht erlauben. Schon gar nicht, wenn es um unsere Kinder geht.

Sollten Sie Fragen haben, zögern Sie nicht und sprechen Sie uns an!

Ihr Bürgermeister

Daniel Iliev

Daniel Iliev



VORWORT:



Liebe Eltern,

als pädagogische Leiterin der sechs Kindereinrichtungen der Stadt Heringen (Werra) möchte ich Sie und Ihr Kind ganz herzlich begrüßen und freue mich über Ihr Interesse.

Auf den folgenden Seiten dieser Broschüre möchte ich Ihnen als Eltern einen kleinen Ein- und Überblick über die pädagogische Arbeit in unseren

Kindereinrichtungen geben und Ihnen unsere pädagogischen Ziele erläutern.

Ein wichtiges Anliegen in unseren Einrichtungen ist immer, dass sich das Kind und seine Familie bei uns wohl fühlen. Unser ständiges Bestreben ist es, dass Ihr Kind in unseren Einrichtungen viel Spaß und Freude hat und sich geborgen fühlt. So kann es sich aus einem guten Gefühl heraus auf den Weg des Erkundens und Erlebens begeben, um sich positiv weiter zu entwickeln und seinen Platz im Leben zu finden.

Mit freundlichem Gruß

K. Wenk-Hoyer

Kludia Wenk-Hoyer

Pädagogische Leitung der Stadt Heringen (Werra)



WER SIND WIR? DIE KINDERTAGESSTÄTTEN DER STADT HERINGEN (WERRA)

die Stadt Heringen (Werra) ist Träger von sechs Kindereinrichtungen – eine Krippe und fünf Kindertagesstätten, die sich in den folgenden Stadtteilen befinden:

- Kernstadt Heringen, Krippe und Kindertagesstätte
- Stadtteil Lengers, Kindertagesstätte
- Stadtteil Widdershausen
- Stadtteil Wölfershhausen, Kindertagesstätte
- Stadtteil Herfa, Kindertagesstätte

In allen sechs Kindereinrichtungen bieten wir eine Öffnungszeiten von 7.00 bis 16.30 Uhr an. Wir betreuen Kinder im Alter ab elf Monaten bis zu sechs Jahren. Die Krippen-/"U3"-Betreuung ist kostengünstig gestaltet. Das letzte Jahr in unseren Kindertagesstätten ist beitragsfrei.

In allen Einrichtungen gibt es am Mittag ein Essensangebot.

Weitere Informationen über die anfallenden Gebühren, die pädagogische Arbeit und die einzelnen Kindertagesstätten erhalten Sie auf den Internetseiten der Stadt Heringen (Werra) unter www.heringen.de

in der Rubrik Städtische Einrichtungen/Kindertagesstätten.



PÄDAGOGISCHE GRUNDSÄTZE UNSERE LEITLINIEN



In allen sechs Kindereinrichtungen der Stadt Heringen (Werra), wurde von den Mitarbeiterinnen und Mitarbeitern in den letzten Jahren gemeinsam eine wertvolle bestehende Grundpädagogik erarbeitet, welche sie jetzt in allen Einrichtungen vorfinden.

Die Schwerpunkte unserer Grundpädagogik und somit unsere pädagogische Qualität sind:

- „die offene Arbeit“ (eigenständige Auswahl der Raumnutzung)
- die Bezugsbeziehung oder der Bezugsbezieher
- die Partizipation (Teilhabe der Kinder)
- die Portfolioarbeit (Entwicklungsdokumentation)
- die Beobachtung und deren Dokumentation
- die Entwicklungsgespräche
- die „U3“ Betreuung (Betreuung für Kinder unter drei Jahren)
- die Transitionen (Übergangskonzepte)
 - von der Krippe in die Kindertagesstätte
 - von der Kindertagesstätte in die Schule

Trotz der bestehenden Grundpädagogik in jeder Kindereinrichtung der Stadt Heringen (Werra), entwickelt jedes Haus in der täglichen Arbeit einen eigenen Charakter, weil es sich durch die Verschiedenheit der Menschen und der Gegebenheit vor Ort auszeichnet.



KONTAKT AUFNEHMEN SPRECHEN SIE UNS AN!

Pädagogische Gesamtleitung der Kindereinrichtungen der Stadt Heringen (Werra)
Frau Kludia Wenk-Hoyer
Tel. 06624 - 5282 kita.woelfershhausen@heringen.de



Kindertagesstätte Heringen
Leiterin: Sabine Köhler
Tel.: 06624 - 54119
kita.heringen@heringen.de



Kindertagesstätte Wölfershhausen
Leiterin: Kludia Wenk-Hoyer
Tel.: 06624 - 5282
kita.woelfershhausen@heringen.de



Kindertagesstätte Lengers
Leiterin: Jutta Führer
Tel.: 06624 - 8646
kita.lengers@heringen.de



Kindertagesstätte Herfa
Leiterin: Diana Gebauer
Tel.: 06674 - 918494
kita.herfa@heringen.de



Kindertagesstätte Widdershausen
Leiterin: Doris Wahner
Tel.: 06624 - 8733
kita.widdershausen@heringen.de



Krippe Heringen
Leiterin: Melanie Tonn
Tel.: 06624 - 9150250
kinderkrippe@heringen.de

Wir hoffen, Sie ein wenig neugierig auf uns und unsere Kindereinrichtungen gemacht zu haben und stehen Ihnen bei weiteren Fragen gerne zur Verfügung oder aber schauen Sie doch einfach einmal bei uns herein. Wir freuen uns auf Ihren Besuch!

Die Teams der Kindereinrichtungen der Stadt Heringen (Werra)